



Открытые Московские городские соревнования по спортивному туризму на пешеходных дистанциях «Золотой лист. Кубок МТУСИ»

1-2 октября 2016 года

МО, Городской округ Подольск, лесной массив «Весенняя»

УСЛОВИЯ СОРЕВНОВАНИЙ ПО ДИСЦИПЛИНЕ «ДИСТАНЦИЯ–ПЕШЕХОДНАЯ» (ЛИЧНАЯ, ДЛИННАЯ)

Класс дистанции: 2

Количество технических этапов: 5

ПЕРЕЧЕНЬ ЭТАПОВ, ПАРАМЕТРЫ, ОБОРУДОВАНИЕ И УСЛОВИЯ ПРОХОЖДЕНИЯ СТАРТ

Этап. Ориентирование в заданном направлении.

Карта не герметизирована, дистанция впечатана в карту. Окружности пронумерованы по номеру этапа (КП). Непоследовательная отметка КП является не взятым КП. Участник движется от старта до финиша в заданном направлении. Масштаб, сечение рельефа, формат, количество КП будет указано в технической информации на месте старта.

Этап 1. Траверс склона. КВ = 5 мин.

Параметры этапа:

Длина этапа, м	Расстояние от ИС до ОЗ, м	Расстояние от ЦС до ОЗ, м
30	1	1

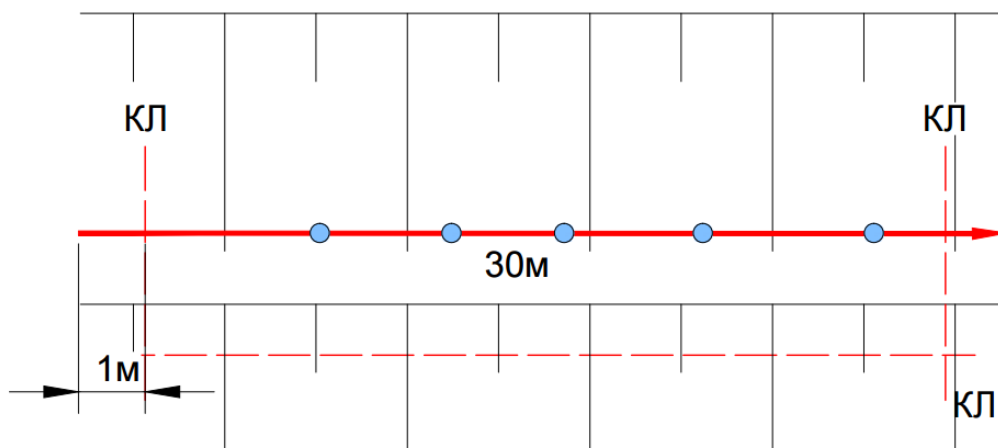
Оборудование этапа: ИС – БЗ, КЛ – начало ОЗ, судейские перила. Промежуточное ТО – ОЗ. ЦС – БЗ. КЛ - отметка коридора движения.

Действия: движение участника по п.7.13.

Обратное движение: по п.7.13.

Участник проходит этап в следующем порядке:

- 1) осуществляет движение на коротком усе самостраховки, проходя промежуточные ТО без потери самостраховки;
- 2) движение осуществляется ниже судейских перил;
- 3) в случае выхода из коридора движения (заступа ниже КЛ), участник восстанавливает положение в месте заступа, и продолжает движение;
- 4) снятие перил не осуществляется.



Этап 2. Переправа по параллельным перилам. КВ = 5 мин.

Параметры этапа:

Длина этапа, м	Расстояние между опорами, м	Расстояние от ИС до ОЗ, м	Расстояние от ЦС до ОЗ, м
23	1,2	1,5	1

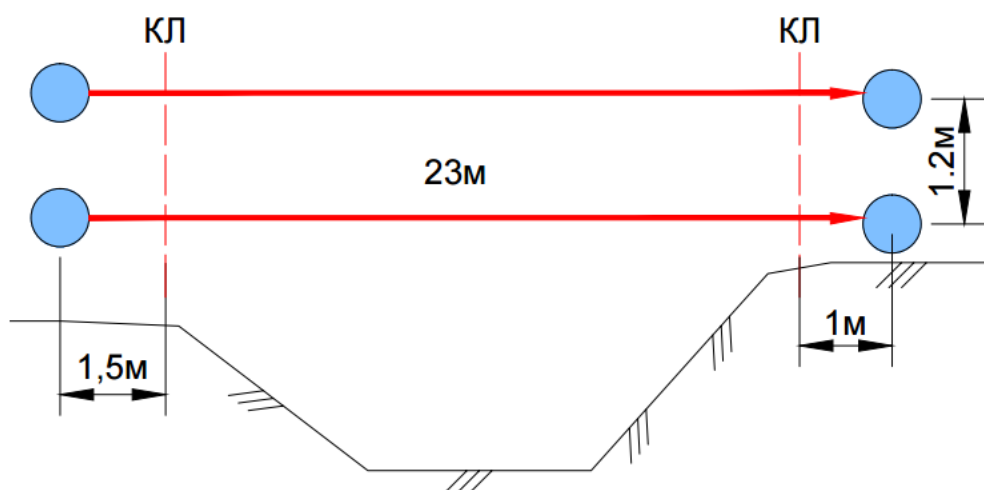
Оборудование этапа: ИС – БЗ, КЛ – начало ОЗ. Судейские параллельные перила. ЦС – БЗ, КЛ – окончание ОЗ.

Действия: движение участника по п.7.8.

Обратное движение: по условиям этапа или по коридору обратного хода.

Участник проходит этап в следующем порядке:

- 1) на ИС этапа включается в верхние судейские перила карабином, находящимся на коротком усе самостраховки;
- 2) осуществляет движение по параллельным перилам, двигаясь ногами по нижней веревке и держась руками за верхнюю;
- 3) при падении с параллельных перил с потерей точки опоры на нижней верёвке, участник восстанавливает своё положение на этапе, доходит до ЦС этапа по условиям этапа, возвращается на ИС по условиям обратного движения на этапе, после чего повторяет технический приём правильно, без падения.



Этап 3. Спуск. КВ = 5 мин.

Параметры этапа:

Длина этапа, м	Крутизна склона, °	Расстояние от ИС до ОЗ, м
15	до 45	1,5

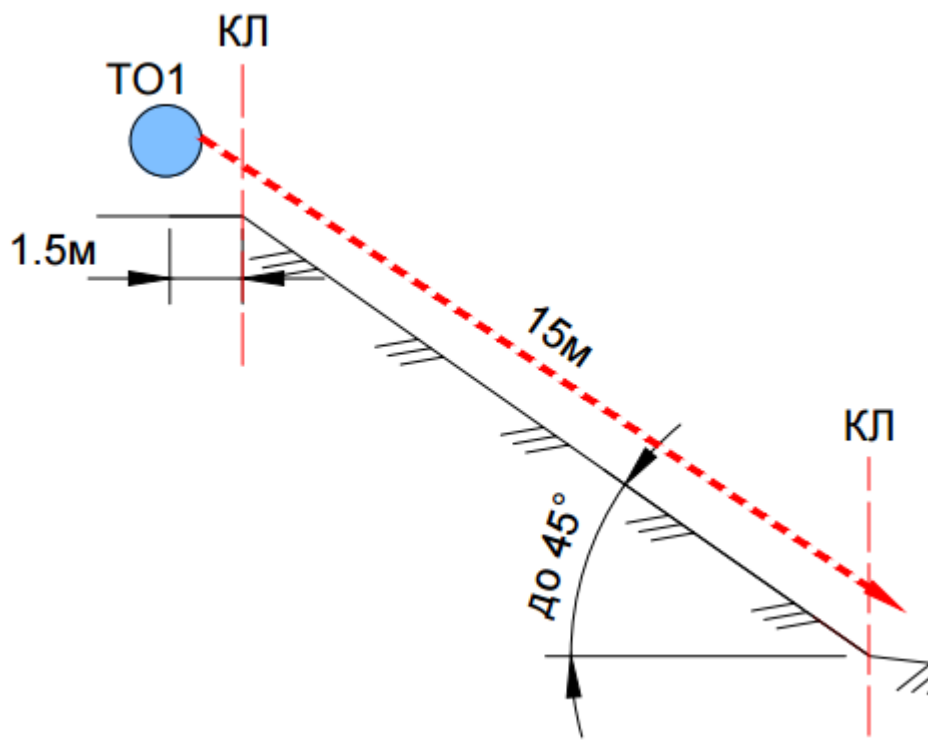
Оборудование этапа: ИС – БЗ, КЛ – начало ОЗ, ТО1 – 1 судейский карабин, ЦС – БЗ, КЛ – окончание ОЗ.

Действия: организация перил из своей верёвки по п.7.6. Движение участника по п.7.10. Снятие перил по п.7.7.1.

Обратное движение: по п.7.10 с самостраховкой по п.7.10.2. (или по коридору обратного хода).

Участник проходит этап в следующем порядке:

- 1) на ИС этапа организует перила, на свободном конце веревки должен быть завязан узел «проводник-восьмёрка»;
- 2) осуществляет движение, удерживая страховочные перила в руке ниже спускового устройства;
- 3) снятие перил осуществляется с ЦС этапа;
- 4) при невозможности снятия страховочных перил, участник возвращается на ИС по условиям обратного движения на этапе, и повторяет прохождение заново.



Этап 4. Подъём по судейским перилам с узлом. КВ = 5 мин.

Параметры этапа:

Длина этапа, м	Крутизна склона, °	Расстояние от ЦС до ОЗ, м
12	до 35	1,5

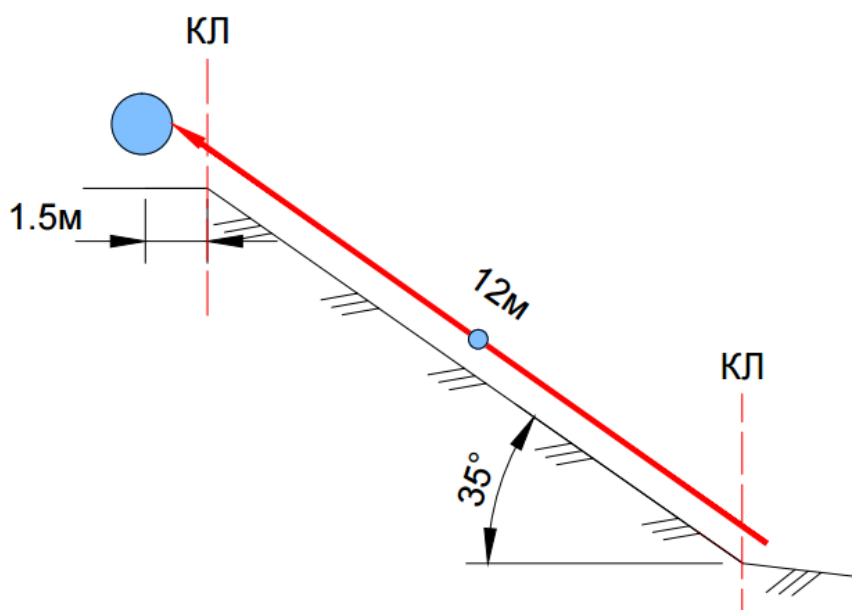
Оборудование этапа: ИС – БЗ, КЛ – начало ОЗ. Судейские перила. ЦС – БЗ, КЛ – окончание ОЗ.

Действия: движение участника по п.7.10. Прохождение узла без потери самостраховки.

Обратное движение: по условиям этапа.

Участник проходит этап в следующем порядке:

- 1) включается в судейские подъёмные перила жумаром либо схватывающим узлом на ИС этапа;
- 2) проходит узел без потери самостраховки (разрешается становиться на самостраховку в узел);
- 3) движется по склону с самостраховкой по судейским перилам до ЦС этапа;
- 4) снятие перил не осуществляется.



Этап 5. Навесная переправа. КВ = 5 мин.

Параметры этапа:

Длина этапа, м	Крутизна, °	Расстояние от ИС до ОЗ, м	Расстояние от ЦС до ОЗ, м
23	0	4	0

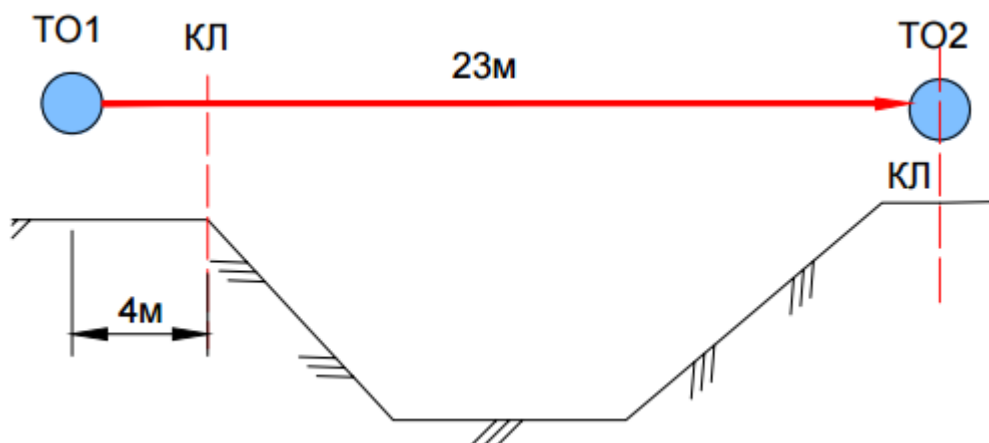
Оборудование этапа: ИС – БЗ, Судейские перила. ТО2 - судейская петля для самостраховки, ЦС – ОЗ, КЛ – окончание ОЗ.

Действия: движение участника по п.7.9.

Обратное движение: по условиям этапа.

Участник проходит этап в следующем порядке:

- 1) на ИС этапа включается в судейскую навесную переправу беседочным карабином;
- 2) осуществляет движение по навесной переправе до ЦС этапа;
- 3) на ЦС этапа обязательна постановка на ус самостраховки в судейскую петлю на опоре;
- 4) снятие перил не осуществляется.



ФИНИШ

Начальник дистанции

Магдалёва П.Н.