



Открытые Московские городские соревнования по спортивному туризму на пешеходных дистанциях «Золотой лист. Кубок МТУСИ»

1-2 октября 2016 года

МО, Городской округ Подольск, лесной массив «Весенняя»

УСЛОВИЯ СОРЕВНОВАНИЙ ПО ДИСЦИПЛИНЕ «ДИСТАНЦИЯ–ПЕШЕХОДНАЯ–СВЯЗКА» (КОРОТКАЯ)

Класс дистанции: 2

Длина дистанции: 800 м

Количество технических этапов: 4

Диаметр опор - до 35 см

Дополнение к общим условиям соревнований:

1. Движение участников осуществляется по маркировке. Выход за маркировку запрещается.
2. Вход в рабочую зону этапа осуществляется по прибытию двух участников связки (лидерование запрещено).

ПЕРЕЧЕНЬ ЭТАПОВ, ПАРАМЕТРЫ, ОБОРУДОВАНИЕ И УСЛОВИЯ ПРОХОЖДЕНИЯ СТАРТ

Этап 1. Переправа по параллельным перилам. КВ = 5 мин.

Параметры этапа:

Длина этапа, м	Расстояние между опорами, м	Расстояние от ИС до ОЗ, м	Расстояние от ЦС до ОЗ, м
23	1,2	1,5	1

Оборудование этапа: ИС – БЗ, КЛ – начало ОЗ. Судейские параллельные перила. ЦС – БЗ, КЛ – окончание ОЗ.

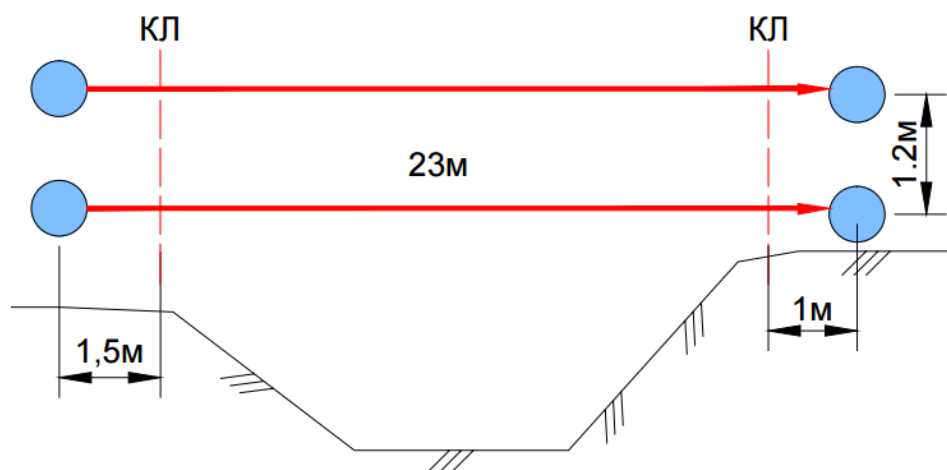
Действия: Участники проходят этап по судейским параллельным перилам с самостраховкой коротким усом по п.7.8. Сопровождение осуществляется из своей веревки.

Обратное движение: по условиям этапа или по коридору обратного хода.

Участник проходит этап в следующем порядке:

- 1) на ИС этапа включается в верхние судейские перила карабином, находящимся на коротком уссе самостраховки;
- 2) осуществляет движение по параллельным перилам, двигаясь ногами по нижней веревке и держась руками за верхнюю;
- 3) при падении с параллельных перил с потерей точки опоры на нижней верёвке, участник восстанавливает своё положение на этапе, доходит до ЦС этапа по условиям этапа, возвращается

на ИС по условиям обратного движения на этапе, после чего повторяет технический приём правильно, без падения.



Этап 2. Спуск. КВ = 7 мин.

Параметры этапа:

Длина этапа, м	Крутизна склона, °	Расстояние от ИС до ОЗ, м	Расстояние от ЦС до ОЗ, м
21	до 30	2	2

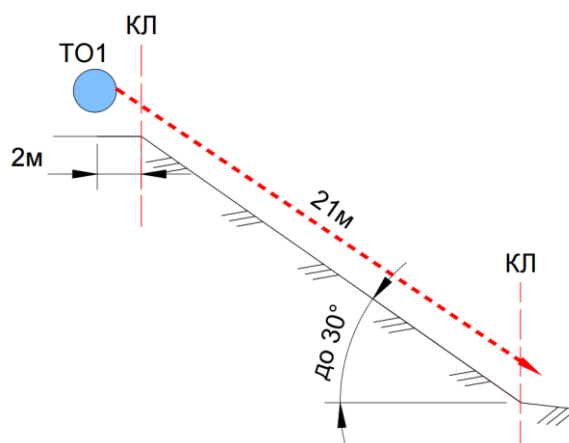
Оборудование этапа: ИС – БЗ, КЛ – начало ОЗ, ТО1 – 1 судейский карабин. ЦС – БЗ, КЛ – окончание ОЗ.

Действия: организация перил из своей веревки по п.7.6. Движение участников по п.7.10. Снятие перил по п.7.7.1.

Обратное движение: по п.7.10 с самостраховкой по п.7.10.2. (или по коридору обратного хода).

Участники проходят этап в следующем порядке:

- 1) на ИС этапа организуют перила, на свободном конце верёвки должен быть завязан узел «проводник-восьмёрка»;
- 2) осуществляют движение, удерживая страховочные перила в руке ниже спускового устройства;
- 3) снятие перил осуществляется с ЦС;
- 4) при невозможности снятия страховочных перил, один из участников возвращается на ИС по условиям обратного движения на этапе, и повторяет прохождение заново.



Этап 3. Подъём по судейским перилам. КВ = 5 мин.

Параметры этапа:

Длина этапа, м	Крутизна склона, °	Расстояние от ИС до ОЗ, м	Расстояние от ЦС до ОЗ, м
14	до 35	2	2

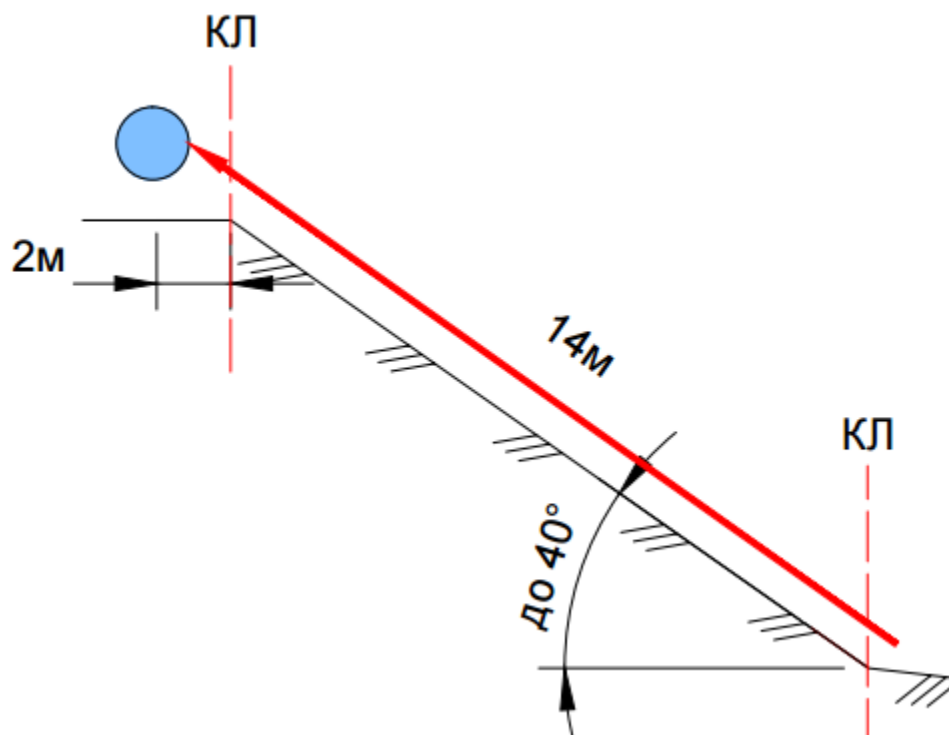
Оборудование этапа: ИС – БЗ, КЛ – начало ОЗ. Судейские перила. ЦС – БЗ, КЛ – окончание ОЗ.

Действия: движение участников по п.7.10.

Обратное движение: по условиям этапа.

Участник проходит этап в следующем порядке:

- 1) включается в судейские подъёмные перила жумаром либо схватывающим узлом на ИС этапа;
- 2) движется по склону с самостраховкой по судейским перилам до ЦС этапа;
- 3) снятие перил не осуществляется.



Этап 4. Навесная переправа с узлом. КВ = 7 мин.

Параметры этапа:

Длина этапа, м	Крутизна, °	Расстояние от ИС до ОЗ, м	Расстояние от ЦС до ОЗ, м
23	0	4	1

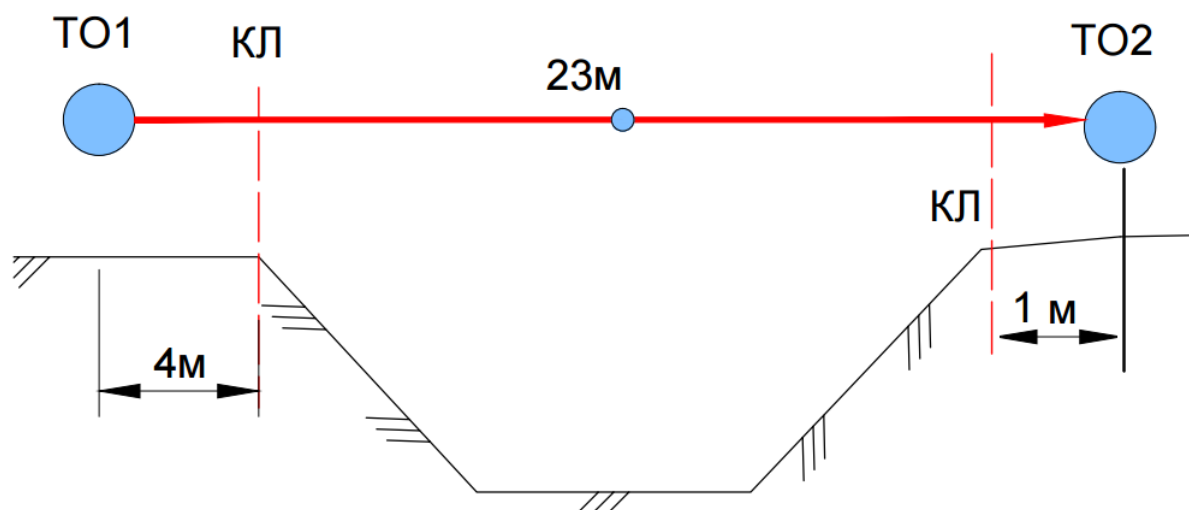
Оборудование этапа: ИС – БЗ, КЛ – начало ОЗ. Судейские перила. ЦС – БЗ, КЛ – окончание ОЗ.

Действия: движение участников по п.7.9. Сопровождение осуществляется из своей веревки. Прохождение узла без потери самостраховки.

Обратное движение: по условиям этапа.

Участник проходит этап в следующем порядке:

- 1) на ИС этапа включается в судейскую навесную переправу беседочным карабином;
- 2) проходит узел без потери самостраховки (разрешается становиться на короткий ус самостраховки в узел или в навесную переправу);
- 3) осуществляет движение по навесной переправе до ЦС этапа;
- 4) снятие перил не осуществляется.



ФИНИШ

Начальник дистанции

Магдалёва П.Н.